

AM·BI·ENCE

RIPPLE-FOLD & CONVENTIONAL DRAPERY HARDWARE
TRINGLES À RIDEAUX RIPPLE-FOLD & CONVENTIONNEL

1-3/8" [35 MM]

alendel[®]

interior inspiration



AM·BI·ENCE

RIPPLE-FOLD & CONVENTIONAL DRAPERY HARDWARE
TRINGLES À RIDEAUX RIPPLE-FOLD & CONVENTIONNEL

1-3/8" [35 MM]

alendel[®]

interior inspiration



alendel[®]

interior inspiration

Introduction	3
Finials Embouts	4 - 10
Conventional Collection Collection Conventiennel	11 - 13
Ripple-Fold Collection Collection Ripple-Fold	14 - 16
Ripple-Fold Components Composants Ripple-Fold	17 - 19
Ripple-Fold Calculator Guide Guide Calculatrice Ripple-Fold.....	20

ALENDEL FABRICS LTD.
274 Edgeley Blvd., Concord, ON
Canada L4K 3Y4
T. 905.669.1998 1.800.387.9968
fabrics@alendel.com alendel.com

AM·BI·ENCE

RIPPLE-FOLD & CONVENTIONAL DRAPERY HARDWARE
TRINGLES À RIDEAUX RIPPLE-FOLD & CONVENTIONNEL
1-3/8" [35 MM]

Curated. Versatile. Functional.

Ambience is a harmonious 1-3/8" drapery hardware collection built on a strong foundation of classic colour, elegant, simple styling and versatile functionality.

Ripple-Fold and Conventional systems are both offered in this collection.

Ambience elements work seamlessly together; shared colour palettes and finial styles open the "window" to unlimited possibilities.

AM·BI·ENCE

Organiser. Polyvalent. Fonctionnel.

Ambience est une collection harmonieuse de tringle de draperie de 1-3/8 "construite sur une base solide de couleur classique, élégant, style simple et fonctionnalité polyvalente.

Les systèmes Ripple-Fold et conventionnels sont tous deux offerts dans cette collection.

Les éléments d'Ambience fonctionnent parfaitement ensemble; palettes de couleurs partagées et styles d'embouts ouverts la "fenêtre" aux possibilités illimitées.

AM·BI·ENCE

RIPPLE-FOLD & CONVENTIONAL DRAPERY HARDWARE
TRINGLES À RIDEAUX RIPPLE-FOLD & CONVENTIONNEL

FINIALS·EMBOUTS
RIPPLE-FOLD & CONVENTIONAL / CONVENTIONNEL

35F8



35F8 - SS



35F8 - CH



35F8 - AB



35F8 - B

CODE	SOLD VENDU	DIAMETER DIAMÈTRE	LENGTH LONGEUR	WIDTH LARGEUR	MATERIAL MATÉRIAL	COLOURS COULEURS
35F8	PAIR PAIRE	1.375" 35 mm	4.5" 114 mm	2.75" 70 mm	METAL MÉTAL	AB - ANTIQUE BRASS B - BLACK CH - CHROME SS - SATIN SILVER

All images in this catalogue have been optimized to accurately represent colour and finish. To ensure colour accuracy we recommend referring to the AMBIENCE table top display or colour chips. Loaner/memo colour chips are available through our showroom, by request. Refer to alendel.com for additional product information.

Toutes les images dans ce catalogue ont été optimisées pour représenter avec précision la couleur et la finition. S'assurer la précision des couleurs, nous vous recommandons de consulter l'affichage de dessus de table ou les échantillons de couleurs d'AMBIENCE. Les échantillons de couleur mémo sont disponibles grâce à notre salle d'exposition, sur demande. Référez-vous à alendel.com pour des informations de produit supplémentaires.

AM·BI·ENCE

RIPPLE-FOLD & CONVENTIONAL DRAPERY HARDWARE
TRINGLES À RIDEAUX RIPPLE-FOLD & CONVENTIONNEL

FINIALS·EMBOUTS
RIPPLE-FOLD & CONVENTIONAL / CONVENTIONNEL

35F9



35F9 - SS



35F9 - CH



35F9 - AB



35F9 - B

CODE	SOLD VENDU	DIAMETER DIAMÈTRE	LENGTH LONGEUR	WIDTH LARGEUR	MATERIAL MATÉRIAL	COLOURS COULEURS
35F9	PAIR PAIRE	1.375" 35 mm	3.75" 95 mm	2.875" 73 mm	METAL MÉTAL	AB - ANTIQUE BRASS B - BLACK CH - CHROME SS - SATIN SILVER

All images in this catalogue have been optimized to accurately represent colour and finish. To ensure colour accuracy we recommend referring to the AMBIENCE table top display or colour chips. Loaner/memo colour chips are available through our showroom, by request. Refer to alendel.com for additional product information.

Toutes les images dans ce catalogue ont été optimisées pour représenter avec précision la couleur et la finition. S'assurer la précision des couleurs, nous vous recommandons de consulter l'affichage de dessus de table ou les échantillons de couleurs d'AMBIENCE. Les échantillons de couleur mémo sont disponibles grâce à notre salle d'exposition, sur demande. Référez-vous à alendel.com pour des informations de produit supplémentaires.

AM·BI·ENCE

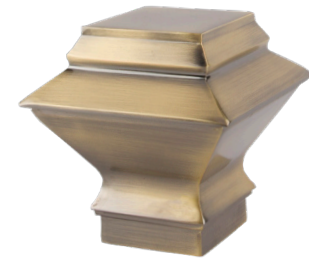
RIPPLE-FOLD & CONVENTIONAL DRAPERY HARDWARE
TRINGLES À RIDEAUX RIPPLE-FOLD & CONVENTIONNEL

FINIALS·EMBOUTS
RIPPLE-FOLD & CONVENTIONAL / CONVENTIONNEL

35F11



35F11 - CH



35F11 - AB



35F11 - B



35F11 - SS

CODE	SOLD VENDU	DIAMETER DIAMÈTRE	LENGTH LONGEUR	WIDTH LARGEUR	MATERIAL MATÉRIAL	COLOURS COULEURS
35F11	PAIR PAIRE	1.375" 35 mm	3" 76 mm	2.5" 64 mm	METAL MÉTAL	AB - ANTIQUE BRASS B - BLACK CH - CHROME SS - SATIN SILVER

All images in this catalogue have been optimized to accurately represent colour and finish. To ensure colour accuracy we recommend referring to the AMBIENCE table top display or colour chips. Loaner/memo colour chips are available through our showroom, by request. Refer to alendel.com for additional product information.

Toutes les images dans ce catalogue ont été optimisées pour représenter avec précision la couleur et la finition. S'assurer la précision des couleurs, nous vous recommandons de consulter l'affichage de dessus de table ou les échantillons de couleurs d'AMBIENCE. Les échantillons de couleur mémo sont disponibles grâce à notre salle d'exposition, sur demande. Référez-vous à alendel.com pour des informations de produit supplémentaires.

AM·BI·ENCE

RIPPLE-FOLD & CONVENTIONAL DRAPERY HARDWARE
TRINGLES À RIDEAUX RIPPLE-FOLD & CONVENTIONNEL

FINIALS·EMBOUTS
RIPPLE-FOLD & CONVENTIONAL / CONVENTIONNEL

35F15



35F15 - SS



35F15 - CH



35F15 - AB



35F15 - B

CODE	SOLD VENDU	DIAMETER DIAMÈTRE	LENGTH LONGEUR	WIDTH LARGEUR	MATERIAL MATÉRIAL	COLOURS COULEURS
35F15	PAIR PAIRE	1.375" 35 mm	5" 127 mm	2.5" 64 mm	METAL MÉTAL	AB - ANTIQUE BRASS B - BLACK CH - CHROME SS - SATIN SILVER

All images in this catalogue have been optimized to accurately represent colour and finish. To ensure colour accuracy we recommend referring to the AMBIENCE table top display or colour chips. Loaner/memo colour chips are available through our showroom, by request. Refer to alendel.com for additional product information.

Toutes les images dans ce catalogue ont été optimisées pour représenter avec précision la couleur et la finition. S'assurer la précision des couleurs, nous vous recommandons de consulter l'affichage de dessus de table ou les échantillons de couleurs d'AMBIENCE. Les échantillons de couleur mémo sont disponibles grâce à notre salle d'exposition, sur demande. Référez-vous à alendel.com pour des informations de produit supplémentaires.

AM·BI·ENCE

RIPPLE-FOLD & CONVENTIONAL DRAPERY HARDWARE
TRINGLES À RIDEAUX RIPPLE-FOLD & CONVENTIONNEL

FINIALS·EMBOUTS
RIPPLE-FOLD & CONVENTIONAL / CONVENTIONNEL

35F16



35F16 - SS



35F16 - CH



35F16 - AB



35F16 - B

CODE	SOLD VENDU	DIAMETER DIAMÈTRE	LENGTH LONGEUR	WIDTH LARGEUR	MATERIAL MATÉRIAL	COLOURS COULEURS
35F16	PAIR PAIRE	1.375" 35 mm	3.25" 83 mm	3.25" 83 mm	MÉTAL / ACRYLIQUE	AB - ANTIQUE BRASS B - BLACK CH - CHROME SS - SATIN SILVER

All images in this catalogue have been optimized to accurately represent colour and finish. To ensure colour accuracy we recommend referring to the AMBIENCE table top display or colour chips. Loaner/memo colour chips are available through our showroom, by request. Refer to alendel.com for additional product information.

Toutes les images dans ce catalogue ont été optimisées pour représenter avec précision la couleur et la finition. S'assurer la précision des couleurs, nous vous recommandons de consulter l'affichage de dessus de table ou les échantillons de couleurs d'AMBIENCE. Les échantillons de couleur mémo sont disponibles grâce à notre salle d'exposition, sur demande. Référez-vous à alendel.com pour des informations de produit supplémentaires.

AM·BI·ENCE

RIPPLE-FOLD & CONVENTIONAL DRAPERY HARDWARE
TRINGLES À RIDEAUX RIPPLE-FOLD & CONVENTIONNEL

FINIALS·EMBOUTS
RIPPLE-FOLD & CONVENTIONAL / CONVENTIONNEL

35F18



35F18 - SS



35F18 - CH



35F18 - AB



35F18 - B

CODE	SOLD VENDU	DIAMETER DIAMÈTRE	LENGTH LONGEUR	WIDTH LARGEUR	MATERIAL MATÉRIEL	COLOURS COULEURS
35F18	PAIR PAIRE	1.375" 35 mm	4" 102 mm	2.5" 64 mm	METAL / ACRYLIC MÉTAL / ACRYLIQUE	AB - ANTIQUE BRASS B - BLACK CH - CHROME SS - SATIN SILVER

All images in this catalogue have been optimized to accurately represent colour and finish. To ensure colour accuracy we recommend referring to the AMBIENCE table top display or colour chips. Loaner/memo colour chips are available through our showroom, by request. Refer to alendel.com for additional product information.

Toutes les images dans ce catalogue ont été optimisées pour représenter avec précision la couleur et la finition. S'assurer la précision des couleurs, nous vous recommandons de consulter l'affichage de dessus de table ou les échantillons de couleurs d'AMBIENCE. Les échantillons de couleur mémo sont disponibles grâce à notre salle d'exposition, sur demande. Référez-vous à alendel.com pour des informations de produit supplémentaires.

AM·BI·ENCE

RIPPLE-FOLD & CONVENTIONAL DRAPERY HARDWARE
TRINGLES À RIDEAUX RIPPLE-FOLD & CONVENTIONNEL

FINIALS·EMBOUTS
RIPPLE-FOLD & CONVENTIONAL / CONVENTIONNEL

35F19



35F19 - SS



35F19 - CH



35F19 - AB



35F19 - B

CODE	SOLD VENDU	DIAMETER DIAMÈTRE	LENGTH LONGEUR	WIDTH LARGEUR	MATERIAL MATÉRIAL	COLOURS COULEURS
35F19	PAIR PAIRE	1.375" 35 mm	4" 102 mm	2.5" 64 mm	METAL / ACRYLIC MÉTAL / ACRYLIQUE	AB - ANTIQUE BRASS B - BLACK CH - CHROME SS - SATIN SILVER

All images in this catalogue have been optimized to accurately represent colour and finish. To ensure colour accuracy we recommend referring to the AMBIENCE table top display or colour chips. Loaner/memo colour chips are available through our showroom, by request. Refer to alendel.com for additional product information.

Toutes les images dans ce catalogue ont été optimisées pour représenter avec précision la couleur et la finition. S'assurer la précision des couleurs, nous vous recommandons de consulter l'affichage de dessus de table ou les échantillons de couleurs d'AMBIENCE. Les échantillons de couleur mémo sont disponibles grâce à notre salle d'exposition, sur demande. Référez-vous à alendel.com pour des informations de produit supplémentaires.

AM·BI·ENCE

RIPPLE-FOLD & CONVENTIONAL DRAPERY HARDWARE
TRINGLES À RIDEAUX RIPPLE-FOLD & CONVENTIONNEL

CONVENTIONAL CONVENTIONNEL

POLES . JOINER . ELBOWS / TRINGLES . CONNECTEUR . ROTULES



CONVENTIONAL POLE
TRINGLE CONVENTIONNEL

35P78

LENGTH / LONGEUR
6.5' (78")

35P102

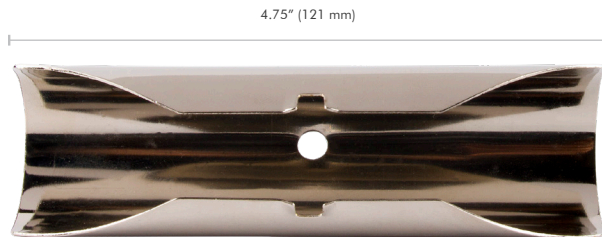
LENGTH / LONGEUR
8.5' (102")

DIAMETER / DIAMÈTRE
1.375" - 35 mm

MATERIAL / MATÉRIAL
METAL / MÉTAL

SOLD / VENDU
EACH / CHAQUE

AVAILABLE IN 2 STANDARD LENGTHS
DISPONIBLES EN 2 LONGEURS STANDARD



SS - SATIN SILVER

CH - CHROME



AB - ANTIQUE BRASS

B - BLACK

JOINING SPLICE / CONNECTEUR

35PJ

DIAMETER / DIAMÈTRE
1.375" - 35 mm

LENGTH / LONGEUR
4.75" - 121 mm

MATERIAL / MATÉRIAL
METAL / MÉTAL

COLOUR / COULEUR
SILVER (only / seulement)

SOLD / VENDU
EACH / CHAQUE



SINGLE CORNER ELBOW
ROTULE SIMPLE

35JSC

DIAMETER / DIAMÈTRE
1.375" - 35 mm

CORNER LENGTH / LONGEUR
1.5" - 38 mm

MATERIAL / MATÉRIAL
METAL / MÉTAL

SOLD / VENDU
EACH / CHAQUE



SS - SATIN SILVER



CH - CHROME



AB - ANTIQUE BRASS



B - BLACK

All images in this catalogue have been optimized to accurately represent colour and finish. To ensure colour accuracy we recommend referring to the AMBIENCE table top display or colour chips. Loaner/memo colour chips are available through our showroom, by request. Refer to alendel.com for additional product information.

Toutes les images dans ce catalogue ont été optimisées pour représenter avec précision la couleur et la finition. S'assurer la précision des couleurs, nous vous recommandons de consulter l'affichage de dessus de table ou les échantillons de couleurs d'AMBIENCE. Les échantillons de couleur mémo sont disponibles grâce à notre salle d'exposition, sur demande. Référez-vous à alendel.com pour des informations de produit supplémentaires.

AM·BI·ENCE

RIPPLE-FOLD & CONVENTIONAL DRAPERY HARDWARE
TRINGLES À RIDEAUX RIPPLE-FOLD & CONVENTIONNEL

CONVENTIONAL CONVENTIONNEL

END CAPS . RINGS . BRACKETS / CAPUCHON . ANNEAUX . SUPPORTS



METAL END CAP
CAPUCHON MÉTAL

35EC

DIAMETER / DIAMÈTRE
1.375" - 35 mm

LENGTH / LONGEUR
0.75" - 19 mm

WIDTH / LARGEUR
1.75" - 44 mm

MATERIAL / MATÉRIAL
METAL / MÉTAL

SOLD / VENDU
PAIR / PAIRE



SS - SATIN SILVER



CH - CHROME



AB - ANTIQUE BRASS



B - BLACK



LINED ROUND RING
ANNEAU ROND DOUBLÉ

35RND

INSIDE DIAMETER
DIAMÈTRE D'INTÉRIEUR
1.75" - 44 mm

MATERIAL / MATÉRIAL
METAL / MÉTAL

SOLD / VENDU
10 PKG / PKT 10



SS - SATIN SILVER



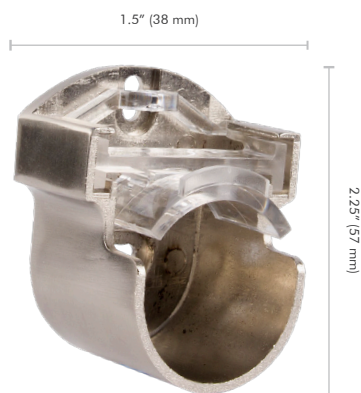
CH - CHROME



AB - ANTIQUE BRASS



B - BLACK



RECESS SUPPORT
SUPPORT DE NAISSANCE

35B8RS

DIAMETER / DIAMÈTRE
1.375" - 35 mm

HEIGHT / HAUTEUR
2.25" - 57 mm

WIDTH / LARGEUR
1.5" - 38 mm

MATERIAL / MATÉRIAL
METAL / MÉTAL

SOLD / VENDU
EACH / CHAQUE



SS - SATIN SILVER



CH - CHROME



AB - ANTIQUE BRASS



B - BLACK

All images in this catalogue have been optimized to accurately represent colour and finish. To ensure colour accuracy we recommend referring to the AMBIENCE table top display or colour chips. Loaner/memo colour chips are available through our showroom, by request. Refer to alendel.com for additional product information.

Toutes les images dans ce catalogue ont été optimisées pour représenter avec précision la couleur et la finition. S'assurer la précision des couleurs, nous vous recommandons de consulter l'affichage de dessus de table ou les échantillons de couleurs d'AMBIENCE. Les échantillons de couleur mémo sont disponibles grâce à notre salle d'exposition, sur demande. Référez-vous à alendel.com pour des informations de produit supplémentaires.

AM·BI·ENCE

RIPPLE-FOLD & CONVENTIONAL DRAPERY HARDWARE
TRINGLES À RIDEAUX RIPPLE-FOLD & CONVENTIONNEL

CONVENTIONAL CONVENTIONNEL

BRACKETS / SUPPORTS



IDC ADJUSTABLE BRACKET
SUPPORT AJUSTABLE IDC

35B4IA

DIAMETER / DIAMÈTRE
1.375" - 35 mm

LENGTH / LONGUEUR
4.125" - 5.25"
105 mm - 133 mm

HEIGHT / HAUTER
2.5" - 64 mm

MATERIAL / MATÉRIAL
METAL / MÉTAL

SOLD / VENDU
EACH / CHAQUE



SS - SATIN SILVER

CH - CHROME



AB - ANTIQUE BRASS

B - BLACK



A-FRAME BRACKET
SUPPORT DE CADRE-A

35B3AF

DIAMETER / DIAMÈTRE
1.375" - 35 mm

LENGTH / LONGUEUR
4" - 5.125"
102 mm - 130 mm

HEIGHT / HAUTER
3.25" - 83 mm

MATERIAL / MATÉRIAL
METAL / MÉTAL

SOLD / VENDU
EACH / CHAQUE



SS - SATIN SILVER

CH - CHROME



AB - ANTIQUE BRASS

B - BLACK



DOUBLE ADJUSTABLE A-FRAME
BRACKET / SUPPORT DOUBLE
AJUSTABLE DE CADRE-A

35B9DAF

DIAMETER / DIAMÈTRE
1.375" - 35 mm

LENGTH / LONGUEUR
5.625" - 6.875"
143 mm - 175 mm

HEIGHT / HAUTER
3.25" - 83 mm

MATERIAL / MATÉRIAL
METAL / MÉTAL

SOLD / VENDU
EACH / CHAQUE



SS - SATIN SILVER

CH - CHROME



AB - ANTIQUE BRASS

B - BLACK

All images in this catalogue have been optimized to accurately represent colour and finish. To ensure colour accuracy we recommend referring to the AMBIENCE table top display or colour chips. Loaner/memo colour chips are available through our showroom, by request. Refer to alendel.com for additional product information.

Toutes les images dans ce catalogue ont été optimisées pour représenter avec précision la couleur et la finition. S'assurer la précision des couleurs, nous vous recommandons de consulter l'affichage de dessus de table ou les échantillons de couleurs d'AMBIENCE. Les échantillons de couleur mémo sont disponibles grâce à notre salle d'exposition, sur demande. Référez-vous à alendel.com pour des informations de produit supplémentaires.

AM·BI·ENCE

RIPPLE-FOLD & CONVENTIONAL DRAPERY HARDWARE
TRINGLES À RIDEAUX RIPPLE-FOLD & CONVENTIONNEL

RIPPLE-FOLD

RIPPLE-FOLD POLES . CONNECTOR . CONNECTOR RINGS & END STOP
TRINGLES-RAIL RIPPLE-FOLD . CONNECTEUR . ANNEAUX CONNECTEUR & BUTÉE D'EXTRÉMITÉ



RIPPLE-FOLD POLE
TRINGLE-RAIL RIPPLE-FOLD

35CP72

LENGTH / LONGEUR
6' (72")

35CP96

LENGTH / LONGEUR
8' (96")

35CP120

LENGTH / LONGEUR
10' (120")

DIAMETER / DIAMÈTRE
1.375" - 35 mm

MATERIAL / MATÉRIAL
METAL / MÉTAL

SOLD / VENDU
EACH / CHAQUE

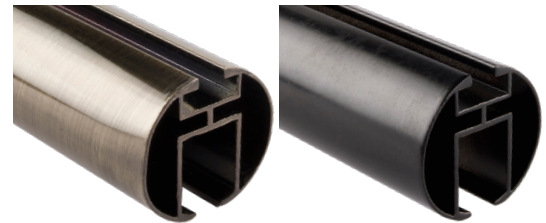
AVAILABLE IN 3 STANDARD LENGTHS.
SILICONE SPRAY IS SUGGESTED FOR HEAVY WEIGHT
FABRICS.

DISPONIBLES EN 3 LONGEURS STANDARD.
LE SPRAY DE SILICONE EST SUGGÉRÉ POUR LES
TISSUS DE POIDS LOURDS.



SS - SATIN SILVER

CH - CHROME



AB - ANTIQUE BRASS

B - BLACK



RIPPLE-FOLD CONNECTOR RING
ANNEAU CONNECTEUR RIPPLE-FOLD

35CPC

DIAMETER / DIAMÈTRE
1.375" - 35 mm

OPENING / OUVERTURE
0.5" - 13 mm

MATERIAL / MATÉRIAL
METAL / MÉTAL

SOLD / VENDU
EACH / CHAQUE

0.5" (13 mm)



SS - SATIN SILVER



CH - CHROME



AB - ANTIQUE BRASS



B - BLACK



RIPPLE-FOLD CONNECTOR
CONNECTEUR RIPPLE-FOLD

35CPJ

LENGTH / LONGEUR
2.75" - 70 mm

MATERIAL / MATÉRIAL
METAL / MÉTAL

COLOUR / COULEUR
SILVER (only / seulement)

SOLD / VENDU
EACH / CHAQUE

2.75" (70 mm)

END STOP
BUTÉE D'EXTRÉMITÉ

MES-1000

MATERIAL / MATÉRIAL
METAL / MÉTAL

COLOUR / COULEUR
SILVER (only / seulement)

SOLD / VENDU
EACH / CHAQUE



All images in this catalogue have been optimized to accurately represent colour and finish. To ensure colour accuracy we recommend referring to the AMBIENCE table top display or colour chips. Loaner/memo colour chips are available through our showroom, by request. Refer to alendel.com for additional product information.

Toutes les images dans ce catalogue ont été optimisées pour représenter avec précision la couleur et la finition. S'assurer la précision des couleurs, nous vous recommandons de consulter l'affichage de dessus de table ou les échantillons de couleurs d'AMBIENCE. Les échantillons de couleur mémo sont disponibles grâce à notre salle d'exposition, sur demande. Référez-vous à alendel.com pour des informations de produit supplémentaires.

AM·BI·ENCE

RIPPLE-FOLD & CONVENTIONAL DRAPERY HARDWARE
TRINGLES À RIDEAUX RIPPLE-FOLD & CONVENTIONNEL

RIPPLE-FOLD
END CAPS . BRACKETS / CAPUCHON . SUPPORTS



METAL END CAP
CAPUCHON MÉTAL

35EC

DIAMETER / DIAMÈTRE
1.375" - 35 mm

LENGTH / LONGEUR
0.75" - 19 mm

WIDTH / LARGEUR
1.75" - 44 mm

MATERIAL / MATÉRIAL
METAL / MÉTAL

SOLD / VENDU
PAIR / PAIRE



SS - SATIN SILVER



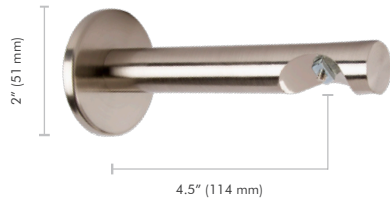
CH - CHROME



AB - ANTIQUE BRASS



B - BLACK



RIPPLE-FOLD BRACKET
SUPPORT RIPPLE-FOLD

35CB45

DIAMETER / DIAMÈTRE
1.375" - 35 mm

LENGTH / LONGEUR
4.5" - 114 mm

HEIGHT / HAUTEUR
2" - 51 mm

MATERIAL / MATÉRIAL
METAL / MÉTAL

SOLD / VENDU
EACH / CHAQUE



SS - SATIN SILVER



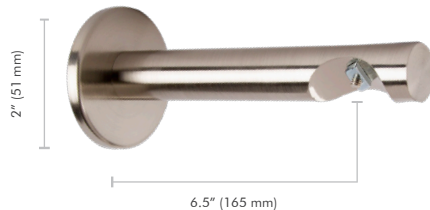
CH - CHROME



AB - ANTIQUE BRASS



B - BLACK



RIPPLE-FOLD BRACKET
SUPPORT RIPPLE-FOLD

35CB65

DIAMETER / DIAMÈTRE
1.375" - 35 mm

LENGTH / LONGEUR
6.5" - 165 mm

HEIGHT / HAUTEUR
2" - 51 mm

MATERIAL / MATÉRIAL
METAL / MÉTAL

SOLD / VENDU
EACH / CHAQUE



SS - SATIN SILVER



CH - CHROME



AB - ANTIQUE BRASS



B - BLACK

All images in this catalogue have been optimized to accurately represent colour and finish. To ensure colour accuracy we recommend referring to the AMBIENCE table top display or colour chips. Loaner/memo colour chips are available through our showroom, by request. Refer to alendel.com for additional product information.

Toutes les images dans ce catalogue ont été optimisées pour représenter avec précision la couleur et la finition. S'assurer la précision des couleurs, nous vous recommandons de consulter l'affichage de dessus de table ou les échantillons de couleurs d'AMBIENCE. Les échantillons de couleur mémo sont disponibles grâce à notre salle d'exposition, sur demande. Référez-vous à alendel.com pour des informations de produit supplémentaires.

AM·BI·ENCE

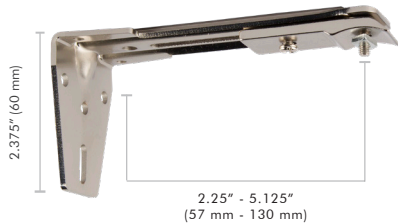
RIPPLE-FOLD & CONVENTIONAL DRAPERY HARDWARE
TRINGLES À RIDEAUX RIPPLE-FOLD & CONVENTIONNEL

RIPPLE-FOLD

BRACKETS / SUPPORTS

RIPPLE-FOLD ADJUSTABLE BRACKET
SUPPORT AJUSTABLE RIPPLE-FOLD

35CB11



LENGTH / LONGEUR
2.25" - 5.125"
57 mm - 130 mm

HEIGHT / HAUTEUR
2.375" - 60 mm

MATERIAL / MATÉRIAL
METAL / MÉTAL

SOLD / VENDU
EACH / CHAQUE



SS - SATIN SILVER

CH - CHROME

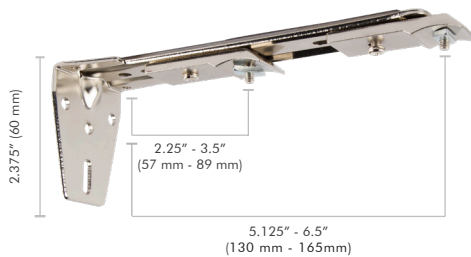


AB - ANTIQUE BRASS

B - BLACK

RIPPLE-FOLD ADJUSTABLE DOUBLE
BRACKET
SUPPORT AJUSTABLE DOUBLE
RIPPLE-FOLD

35CB12



LENGTH / LONGEUR
2.25" - 3.5" / 5.125" - 6.5"
57 mm - 89 mm / 130 mm - 165 mm

HEIGHT / HAUTEUR
2.375" - 60 mm

MATERIAL / MATÉRIAL
METAL / MÉTAL

SOLD / VENDU
EACH / CHAQUE



SS - SATIN SILVER

CH - CHROME

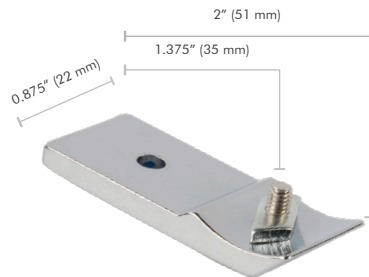


AB - ANTIQUE BRASS

B - BLACK

RIPPLE-FOLD CEILING MOUNT BRACKET
SUPPORT DE PLAFOND RIPPLE-FOLD

35CB10



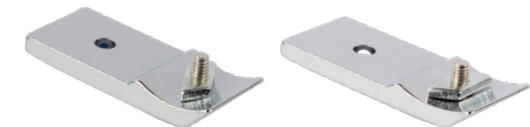
DIAMETER / DIAMÈTRE
1.375" - 35 mm

LENGTH / LONGEUR
2" - 51 mm

WIDTH / LARGEUR
0.875" - 22 mm

MATERIAL / MATÉRIAL
METAL / MÉTAL

SOLD / VENDU
EACH / CHAQUE



SS - SATIN SILVER

CH - CHROME



AB - ANTIQUE BRASS

B - BLACK

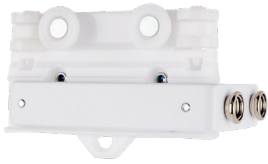
All images in this catalogue have been optimized to accurately represent colour and finish. To ensure colour accuracy we recommend referring to the AMBIENCE table top display or colour chips. Loaner/memo colour chips are available through our showroom, by request. Refer to alendel.com for additional product information.

Toutes les images dans ce catalogue ont été optimisées pour représenter avec précision la couleur et la finition. S'assurer la précision des couleurs, nous vous recommandons de consulter l'affichage de dessus de table ou les échantillons de couleurs d'AMBIENCE. Les échantillons de couleur mémo sont disponibles grâce à notre salle d'exposition, sur demande. Référez-vous à alendel.com pour des informations de produit supplémentaires.

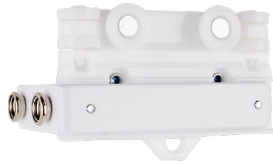
AM·BI·ENCE

RIPPLE-FOLD & CONVENTIONAL DRAPERY HARDWARE
TRINGLES À RIDEAUX RIPPLE-FOLD & CONVENTIONNEL

COMPONENTS / COMPOSANTS



BM-80-804 | WHITE
LEFT BUTT MASTER - 3 SNAPS
BUTT MASTER GAUCHE - 3 BOUTONS
PRESSION
SOLD / VENDU
EACH / CHAQUE



BM-80-803 | WHITE
RIGHT BUTT MASTER - 3 SNAPS
BUTT MASTER DROIT - 3 BOUTONS
PRESSION
SOLD / VENDU
EACH / CHAQUE



RIPPLE - FOLD



PLEAT / PLISSÉ



PLEAT / PLISSÉ



MR-60-206 | WHITE
RIPPLE-FOLD OVERLAP MASTER CARRIER
LEFT (6-WHEEL) - 3 SNAPS
CHARIOT PRINCIPAL AVEC
CHEVAUCHEMENT RIPPLE-FOLD GAUCHE
(6 ROUES) 3 BOUTONS-PRESSION
SOLD / VENDU
EACH / CHAQUE



MR-60-205 | WHITE
RIPPLE-FOLD OVERLAP MASTER CARRIER
RIGHT (6-WHEEL) - 3 SNAPS
CHARIOT PRINCIPAL AVEC
CHEVAUCHEMENT RIPPLE-FOLD DROIT
(6 ROUES) 3 BOUTONS-PRESSION
SOLD / VENDU
EACH / CHAQUE



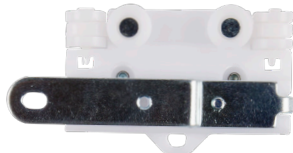
MR-60-206 | BLACK
RIPPLE-FOLD OVERLAP MASTER CARRIER
LEFT (6-WHEEL) - 3 SNAPS
CHARIOT PRINCIPAL AVEC
CHEVAUCHEMENT RIPPLE-FOLD GAUCHE
(6 ROUES) 3 BOUTONS-PRESSION
SOLD / VENDU
EACH / CHAQUE



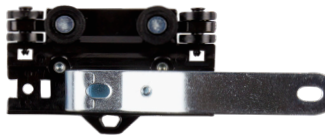
MR-60-205 | BLACK
RIPPLE-FOLD OVERLAP MASTER CARRIER
RIGHT (6-WHEEL) - 3 SNAPS
CHARIOT PRINCIPAL AVEC
CHEVAUCHEMENT RIPPLE-FOLD DROIT
(6 ROUES) 3 BOUTONS-PRESSION
SOLD / VENDU
EACH / CHAQUE



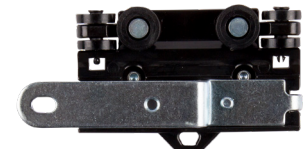
MP-80-804 | WHITE
OVERLAP MASTER CARRIER FOR
DRAW WAND - LEFT (8-WHEEL)
CHARIOT PRINCIPAL AVEC
CHEVAUCHEMENT POUR LANCE RIDEAUX
GAUCHE (8 ROUES)
SOLD / VENDU
EACH / CHAQUE



MP-80-803 | WHITE
OVERLAP MASTER CARRIER FOR
DRAW WAND - RIGHT (8-WHEEL)
CHARIOT PRINCIPAL AVEC
CHEVAUCHEMENT POUR LANCE RIDEAUX
DROIT (8 ROUES)
SOLD / VENDU
EACH / CHAQUE



MP-80-804 | BLACK
OVERLAP MASTER CARRIER FOR
DRAW WAND - LEFT (8-WHEEL)
CHARIOT PRINCIPAL AVEC
CHEVAUCHEMENT POUR LANCE RIDEAUX
GAUCHE (8 ROUES)
SOLD / VENDU
EACH / CHAQUE

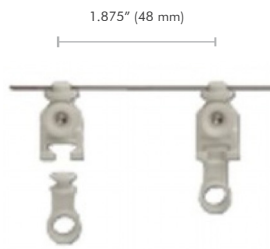


MP-80-803 | BLACK
OVERLAP MASTER CARRIER FOR DRAW
WAND - RIGHT (8-WHEEL)
CHARIOT PRINCIPAL AVEC
CHEVAUCHEMENT POUR LANCE RIDEAUX
DROIT (8 ROUES)
SOLD / VENDU
EACH / CHAQUE

AM·BI·ENCE

RIPPLE-FOLD & CONVENTIONAL DRAPERY HARDWARE
TRINGLES À RIDEAUX RIPPLE-FOLD & CONVENTIONNEL

COMPONENTS / COMPOSANTS



WHITE

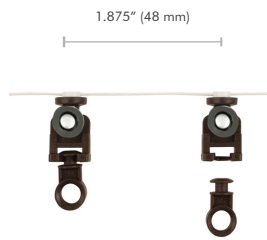
120% WHEELED RIPPLE-FOLD CARRIERS
120 % ROULÉ BOUTON RIPPLE-FOLD

WR-20-1200

SPECIFY COLOUR WHEN ORDERING
SPÉCIFIER LA COULEUR LORS DE LA
COMMANDE

SPACING
ESPACEMENT
1.875" - 48 mm

SOLD / VENDU
EACH / CHAQUE



BLACK

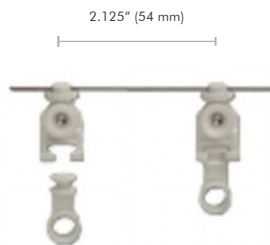
120% WHEELED RIPPLE-FOLD CARRIERS
120 % ROULÉ BOUTON RIPPLE-FOLD

WR-20-1200

SPECIFY COLOUR WHEN ORDERING
SPÉCIFIER LA COULEUR LORS DE LA
COMMANDE

SPACING
ESPACEMENT
1.875" - 48 mm

SOLD / VENDU
EACH / CHAQUE



WHITE

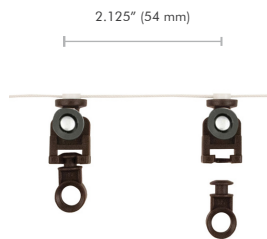
100% WHEELED RIPPLE-FOLD CARRIERS
100 % ROULÉ BOUTON RIPPLE-FOLD

WR-20-1000

SPECIFY COLOUR WHEN ORDERING
SPÉCIFIER LA COULEUR LORS DE LA
COMMANDE

SPACING
ESPACEMENT
2.125" - 54 mm

SOLD / VENDU
EACH / CHAQUE



BLACK

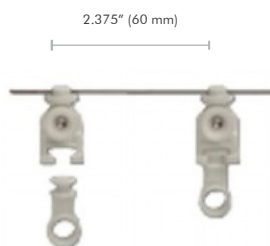
100% WHEELED RIPPLE-FOLD CARRIERS
100 % ROULÉ BOUTON RIPPLE-FOLD

WR-20-1000

SPECIFY COLOUR WHEN ORDERING
SPÉCIFIER LA COULEUR LORS DE LA
COMMANDE

SPACING
ESPACEMENT
2.125" - 54 mm

SOLD / VENDU
EACH / CHAQUE



WHITE

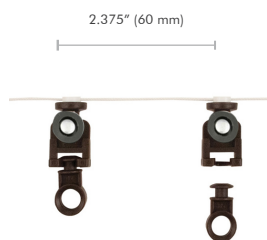
80% WHEELED RIPPLE-FOLD CARRIERS
80 % ROULÉ BOUTON RIPPLE-FOLD

WR-20-8000

SPECIFY COLOUR WHEN ORDERING
SPÉCIFIER LA COULEUR LORS DE LA
COMMANDE

SPACING
ESPACEMENT
2.375" - 60 mm

SOLD / VENDU
EACH / CHAQUE



BLACK

80% WHEELED RIPPLE-FOLD CARRIERS
80 % ROULÉ BOUTON RIPPLE-FOLD

WR-20-8000

SPECIFY COLOUR WHEN ORDERING
SPÉCIFIER LA COULEUR LORS DE LA
COMMANDE

SPACING
ESPACEMENT
2.375" - 60 mm

SOLD / VENDU
EACH / CHAQUE



WHITE

60% WHEELED RIPPLE-FOLD CARRIERS
60 % ROULÉ BOUTON RIPPLE-FOLD

WR-20-6000

SPECIFY COLOUR WHEN ORDERING
SPÉCIFIER LA COULEUR LORS DE LA
COMMANDE

SPACING
ESPACEMENT
2.625" - 67 mm

SOLD / VENDU
EACH / CHAQUE



BLACK

60% WHEELED RIPPLE-FOLD CARRIERS
60 % ROULÉ BOUTON RIPPLE-FOLD

WR-20-6000

SPECIFY COLOUR WHEN ORDERING
SPÉCIFIER LA COULEUR LORS DE LA
COMMANDE

SPACING
ESPACEMENT
2.625" - 67 mm

SOLD / VENDU
EACH / CHAQUE

AM·BI·ENCE

RIPPLE-FOLD & CONVENTIONAL DRAPERY HARDWARE
TRINGLES À RIDEAUX RIPPLE-FOLD & CONVENTIONNEL

COMPONENTS / COMPOSANTS



DRAW WAND
LANCE RIDEAUX

DW30

LENGTH / LONGEUR
2.5' (30")

DW48

LENGTH / LONGEUR
4' (48")

COLOUR / COULEUR
CLEAR (only / seulement)

MATERIAL / MATÉRIAL
ACRYLIC / ACRYLIQUE

SOLD / VENDU
EACH / CHAQUE

CLEAR



RIPPLE-FOLD SNAP TAPE
RUBAN BOUTON PRESSION RIPPLE-FOLD



WHITE



BLACK



CLEAR

RF-40-2845

SPECIFY COLOUR WHEN ORDERING
SPÉCIFIER LA COULEUR LORS DE LA
COMMANDE

SNAP SPACING
ESPACEMENT DES BOUTONS
4.25" - 108 mm

SOLD / VENDU
YARD / VERGE



WHITE



BLACK

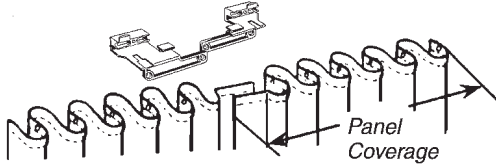
3/4" BALL BEARING GLIDES
CHARIOTS 3/4" ROULEMENT À BILLES

WC-20-9678

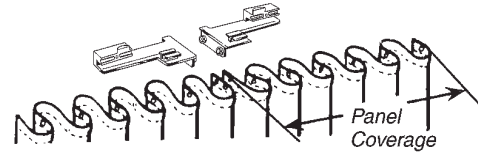
SPECIFY COLOUR WHEN ORDERING
SPÉCIFIER LA COULEUR LORS DE LA
COMMANDE

SOLD / VENDU
EACH / CHAQUE

FOR OVER / UNDERLAP CARRIER



FOR BUTT MASTER CARRIER



FABRIC WIDTH HEMMED	PANEL COVERAGE				STACK BACK WIDTH	# OF CARRIERS
	120% FULLNESS	100% FULLNESS	80% FULLNESS	60% FULLNESS		
35 1/2	10-14	11-16	13-17	14-19	8	8
44	14-18	18-20	17-22	19-24	9	10
52 1/2	18-21	20-24	22-27	24-30	9 1/2	12
61	21-25	24-28	27-32	30-35	10 1/2	14
69 1/2	25-29	28-32	32-36	35-40	11 1/2	16
78	29-33	32-37	36-41	40-45	12 1/2	18
86 1/2	33-36	37-41	41-46	45-51	13 1/2	20
95	36-40	41-45	46-51	51-56	14 1/2	22
103 1/2	40-44	45-50	51-55	56-61	15	24
112	44-48	50-54	55-60	61-66	16	26
120 1/2	48-51	54-58	60-65	66-72	16 1/2	28
129	51-55	58-62	65-70	72-77	17 1/2	30
137 1/2	55-59	62-66	70-74	77-82	18 1/2	32
146	59-63	66-71	74-79	82-87	19 1/2	34
154 1/2	63-66	71-75	79-84	87-93	20 1/2	36
163	66-70	75-79	84-89	93-98	21 1/2	38
171 1/2	70-74	79-84	89-93	98-103	22	40
180	74-78	84-88	93-98	103-108	22 1/2	42
188 1/2	78-81	88-92	98-103	108-114	23 1/2	44
197	81-85	92-96	103-108	114-119	24 1/2	46
205 1/2	85-89	96-101	108-112	119-124	25	48
214	89-93	101-105	112-117	124-129	25 1/2	50
222 1/2	93-96	105-109	117-122	129-135	26 1/2	52
231	96-100	109-113	122-127	135-140	27 1/2	54
239 1/2	100-104	113-118	127-131	140-145	28 1/2	56
248	104-108	118-122	131-136	145-150	29	58
256 1/2	108-111	122-126	136-141	150-156	30	60
265	111-115	126-130	141-146	156-161	31	62
273 1/2	115-119	130-136	146-150	161-166	31 1/2	64
282	119-123	136-139	150-155	166-171	32 1/2	66
290 1/2	123-126	139-143	155-160	171-176	33 1/2	68
299	126-130	143-147	160-165	176-182	34 1/2	70
307 1/2	130-134	147-152	165-169	182-187	35 1/2	72
316	134-138	152-156	169-174	187-192	36 1/2	74
324 1/2	138-141	156-160	174-179		37	76
333	141-145	160-164	179-184		38	78
341 1/2	145-149	164-168	184-188		39	80
350	149-153	168-173	188-193		39 1/2	82
358 1/2	153-156	173-177			40 1/2	84
367	156-160	177-181			41 1/2	86
375 1/2	160-164	181-186			42 1/2	88
384	164-168	186-190			43 1/2	90
392 1/2	168-171				44 1/2	92
401	171-175				45 1/2	94
409 1/2	175-179				46	96
418	179-183				47	98
426 1/2	183-186				48	100
435	186-190				49 1/2	102

FABRIC WIDTH HEMMED	PANEL COVERAGE				STACK BACK WIDTH	# OF CARRIERS
	120% FULLNESS	100% FULLNESS	80% FULLNESS	60% FULLNESS		
34	13-13	13-14	13-16	16-18	5 1/2	8
42 1/2	14-16	15-19	17-21	19-23	6 1/4	10
51	17-20	20-23	22-26	24-28	7 1/4	12
59 1/2	21-24	24-27	27-30	29-34	8	14
68	25-28	28-31	31-35	35-39	9	16
76 1/2	29-31	32-36	36-40	40-44	9 3/4	18
85	32-35	37-40	41-45	45-49	10 1/4	20
93 1/2	36-39	41-44	46-49	50-55	11 1/2	22
102	40-43	45-48	50-54	56-60	12 1/2	24
110 1/2	44-46	49-53	55-59	61-65	13 1/2	26
119	47-50	54-57	60-64	66-70	14	28
127 1/2	51-54	58-61	65-68	71-76	15	30
136	55-58	62-65	69-73	77-81	15 1/4	32
144 1/2	59-61	66-70	74-78	82-86	16 1/2	34
153	62-65	71-74	79-83	87-91	17 1/2	36
161 1/2	66-69	75-78	84-87	92-97	18 1/4	38
170	70-73	79-82	88-92	98-102	19 1/4	40
178 1/2	74-76	83-87	93-97	103-107	20	42
187	77-80	88-91	98-102	108-112	21	44
195 1/2	81-84	92-95	103-106	113-118	22	46
204	85-88	96-99	107-111	119-123	22 1/4	48
212 1/2	89-91	100-104	112-116	124-128	23 1/4	50
221	92-95	105-108	117-121	129-133	24 1/2	52
229 1/2	96-99	109-112	122-125	134-139	25 1/2	54
238	100-103	113-116	126-130	140-144	26 1/2	56
246 1/2	104-106	117-121	131-135	145-149	27 1/2	58
255	107-110	122-125	136-140	150-154	28 1/4	60
263 1/2	111-114	126-129	141-144	155-160	29 1/4	62
272	115-118	130-133	145-149	161-165	30	64
280 1/2	119-121	134-138	150-154	166-170	31	66
289	122-125	139-142	155-159	171-175	32	68
297 1/2	126-129	143-146	160-163	176-181	32 1/4	70
306	130-133	147-150	164-168	182-186	33 1/4	72
314 1/2	134-136	151-155	169-173	187-191	34 1/2	74
323	137-140	156-159	174-178	192-196	35 1/2	76
331 1/2	141-144	160-163	179-182		36 1/2	78
340	145-148	164-167	183-187		37 1/4	80
348 1/2	149-151	168-172	188-192		38 1/4	82
357	152-155	173-176	193-197		39	84
365 1/2	156-159	177-180			40	86
374	160-163	181-184			41	88
382 1/2	164-166	185-189			41 1/4	90
391	167-170	190-193			42 1/4	92
399 1/2	171-174				43 1/2	94
408	175-178				44 1/2	96
416 1/2	179-181				45 1/2	98
425	182-185				46 1/2	100
433 1/2	186-189				47 1/4	102
442	190-193				48 1/4	104





alendel.com